

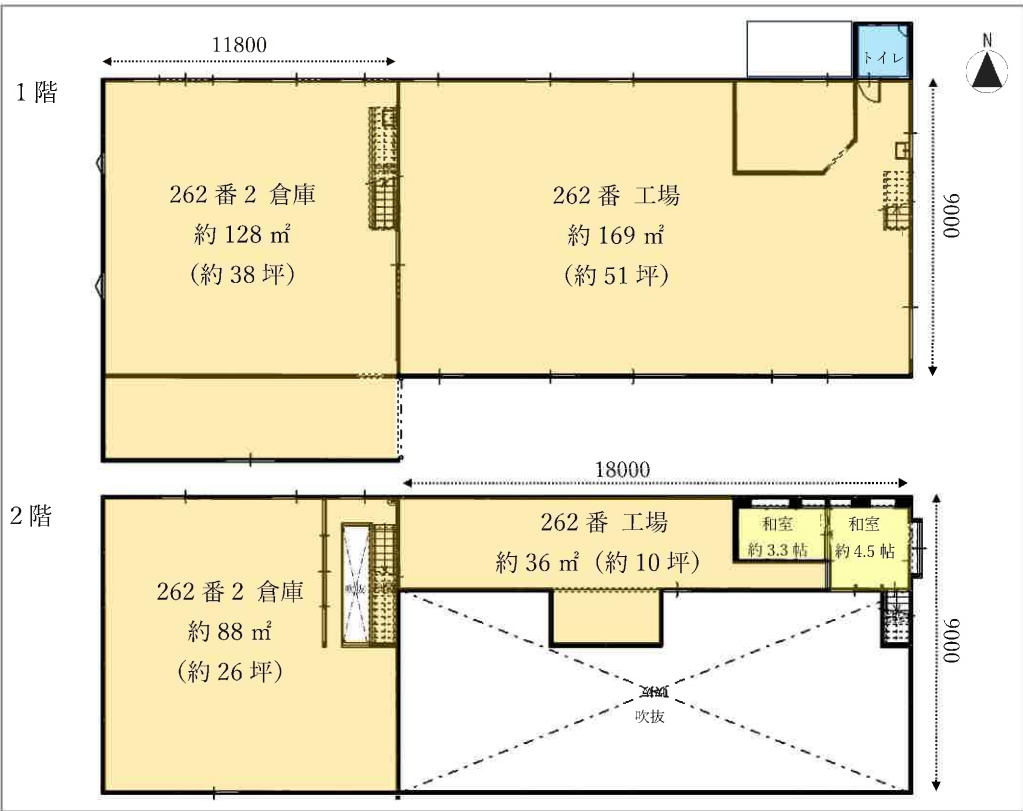
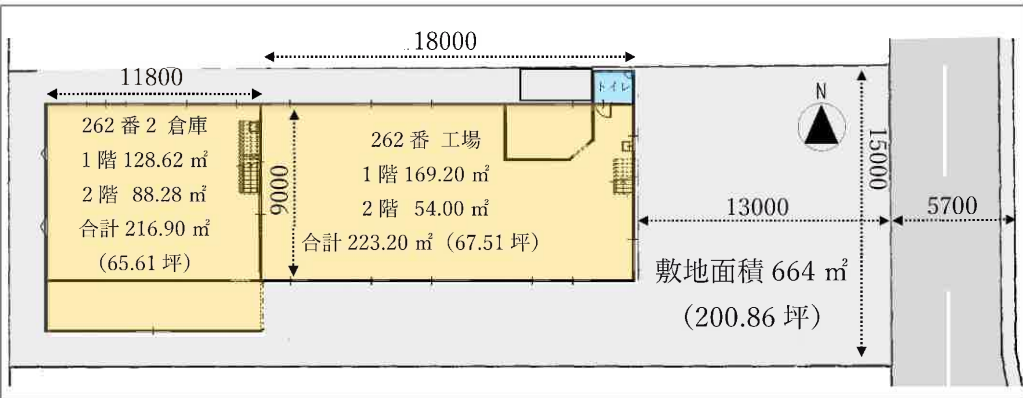
白山番匠町売工場倉庫 工場 67坪、倉庫 65坪、土地 200坪

白山ICから約3km、金沢西ICから約4km、野々市市駅、松任駅から約2km

外観、案内図



配置図、平面図



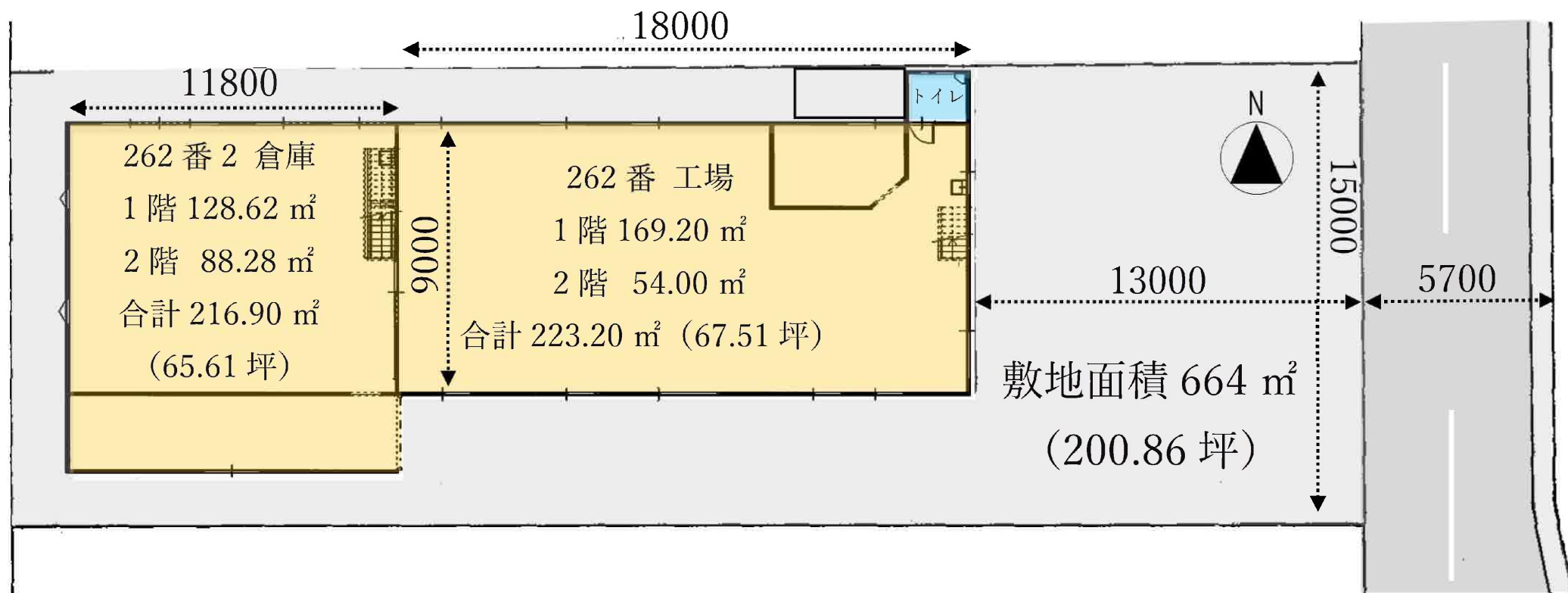
物件概要

所在地：石川県白山市番匠町262
 都市計画：市街化調整区域
 建物構造：工場/鉄骨造2階建
 倉庫/鉄筋コンクリート造2階建
 建築年月：工場/昭和45年11月
 倉庫/昭和50年12月
 床面積：工場/223.20 m² (67.51坪)
 倉庫/216.90 m² (65.61坪)
 土地面積：664.00 m² (200.86坪)
 建ぺい率：60%
 容積率：200%
 道路：一方路/東側/公道/幅員5.7m
 法令等：景観法による規制あり

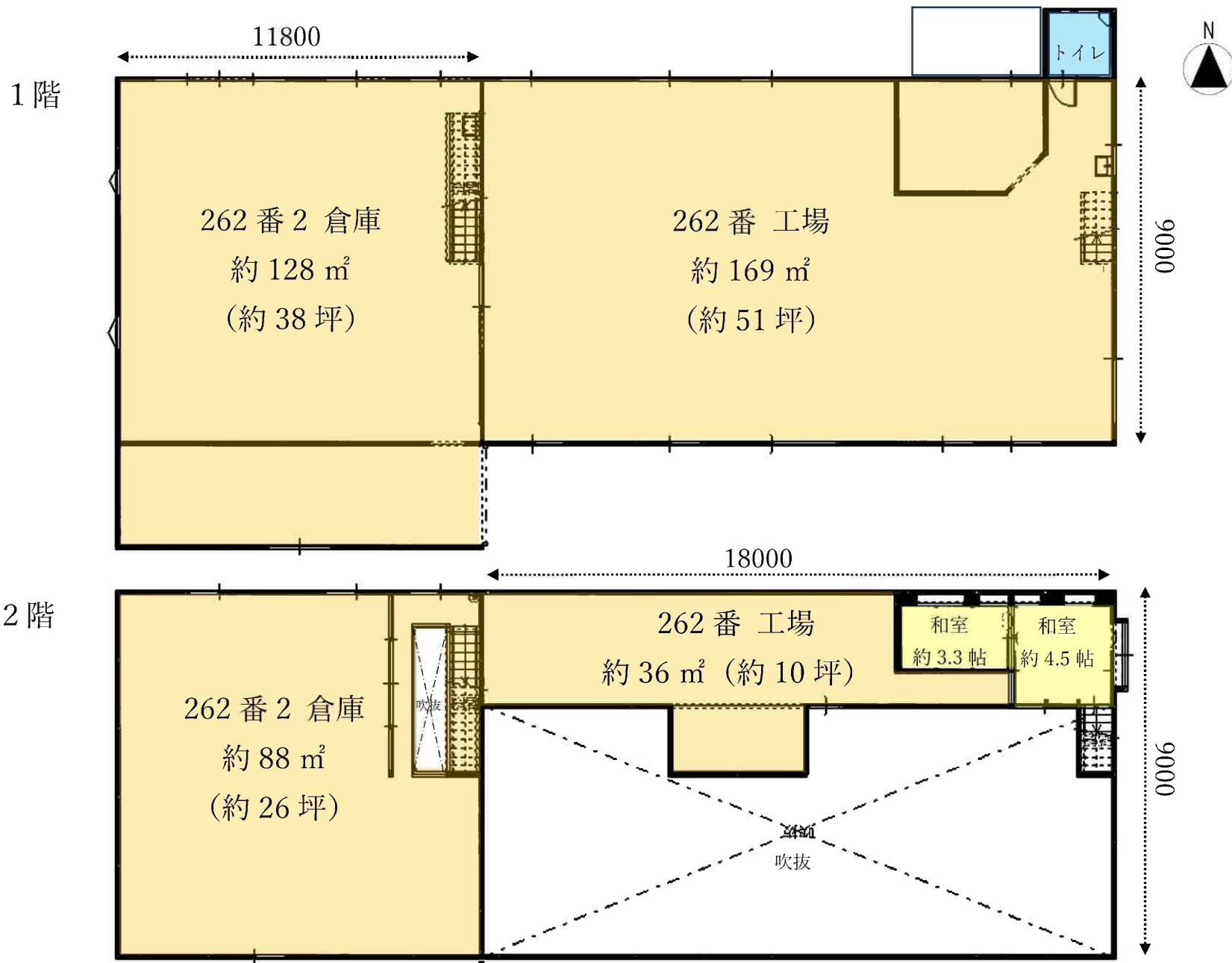
本物件は市街化調整区域に位置しますが、線引き前より宅地の為、工場及び自己所有住宅の建築可能。倉庫の再建築の場合は、43条申請が必要となります。

売買条件

売買価格：34,800,000円
 手数料：売買価格の3%+6万円に消費税
 引渡し：契約締結後、3週間程



平面図



広域図



案内図

